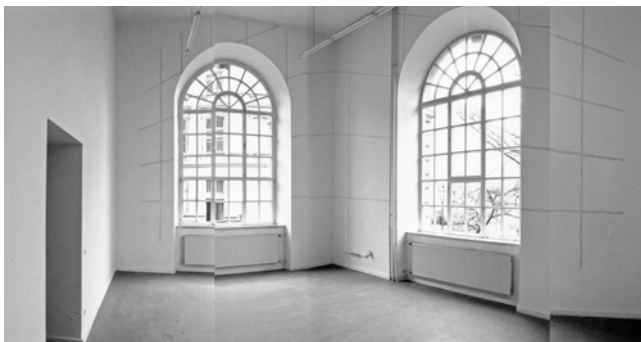


Februar 1994

Raum 023

Wandzeichnung, Fotografie
Kunstakademie Düsseldorf, Raum 023



»Raum 023«, Wandzeichnung

Der Raum 023 hat eine Höhe von 7 m, ist 6,5 m und knapp 9 m lang. Man betritt ihn durch einen 2 m breiten, ebenfalls ca. 9 m langen Vorraum. Zwei über Eck liegende 6 m hohe Rundbogenfenster öffnen sich nach Süden und nach Westen.

Zwei zentralperspektivische Zeichnungen des Raums wurden angefertigt und übereinander gelegt. Die Standpunkte der zentralperspektivischen Konstruktion befinden sich in der Mitte der dem jeweiligen Fenster gegenüberliegenden Wand. Daraus ergibt sich eine stark verzerrte Darstellung des über Eck liegenden Fensters. Das verzerrte Bild der Fenstersprossen eines Fensters wurde im Maßstab 1:1 auf die jeweils andere Fensterwand übertragen, die dabei erhaltenen Linien ausgemeißelt und wieder verputzt. Der Grauton des Verputzmaterials zeichnete sich schattenhaft auf den weiß gestrichenen Wänden ab.

Der perspektivisch verzerrt reproduzierte Holzschnitt »Der Zeichner des nackten Weibes« aus Dürers Handbuch »Die Unterweisung der Messung« wurde im Vorraum gezeigt.